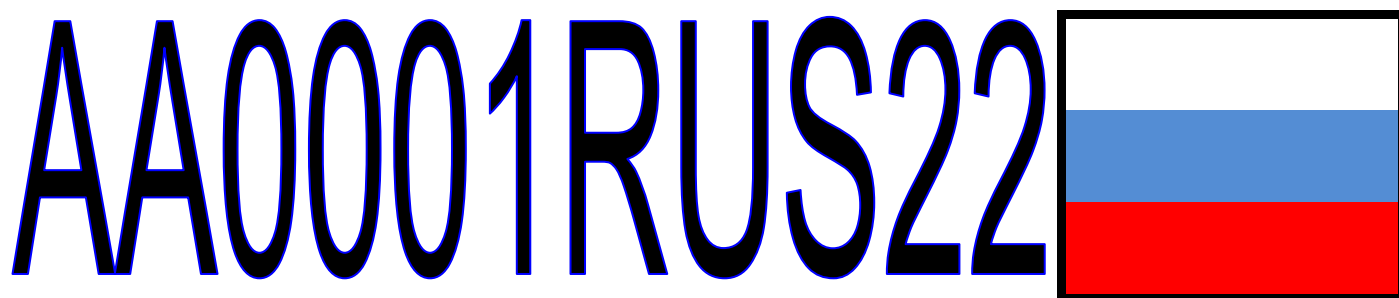


**Идентификационный номер наносится контрастным цветом на обоих бортах судна.**

**Середина идентификационного знака должна находиться на расстоянии 1/4 длины корпуса от форштевня одной строкой.**

**Высота букв и цифр должна быть не менее 150 мм, ширина - 100 мм, а толщина линий шрифта - 15 - 20 мм.**



**В случае, если в силу конструктивных особенностей судна отсутствует возможность выполнить требования, размеры и место нанесения идентификационного номера определяются органом регистрации.**

**В случае, если в силу конструктивных особенностей судна отсутствует возможность несения Государственного флага Российской Федерации на флагштоке, мачте или другом предназначенном для этого предмете рангоута судна, изображение Государственного флага Российской Федерации размером не менее 300 x 200 миллиметров наносится на корпус судна непосредственно за присвоенным идентификационным номером либо на другой части корпуса судна по согласованию с соответствующим органом регистрации.**

**Любые надписи либо рисунки, нанесенные на корпус судна, не должны затруднять прочтение идентификационного номера и видимость изображения Государственного флага Российской Федерации, нанесенного на корпус судна.**